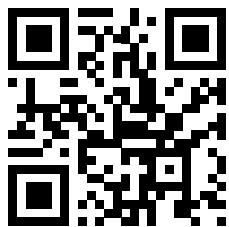




Atractivo para
los empleados,
eficaz para los
directivos.

Prueba gratuita
k-asap.com/mx



Kaspersky ASAP: Automated Security Awareness Platform

kaspersky bring on
the future



Kaspersky
Automated Security
Awareness Platform

Kaspersky ASAP: Automated Security Awareness Platform

El 82 % de los incidentes cibernéticos se deben a errores humanos y conllevan pérdidas millonarias para las empresas. Los programas de capacitación tradicionales no están diseñados para tratar este problema, por lo que se necesita un nuevo enfoque. Implemente Kaspersky ASAP.

Los errores humanos constituyen el mayor riesgo de ciberseguridad

El 79 % de los empleados

admite haber participado en al menos una actividad de riesgo durante el año anterior a pesar de ser consciente de los riesgos*

El 51 % de los empleados

crea que sus departamentos de IT deberían ser completamente responsables de evitar que sus empleadores sean víctimas de ciberataques*

El 55 % de las empresas

informa amenazas causadas por el uso inadecuado de IT por parte de los empleados**

El 51 % de las pequeñas empresas

sufrió un incidente de seguridad a causa de infracciones de las políticas de seguridad de IT por parte de los empleados**

El 26 % de los empleados

afirma que su cuenta de correo electrónico personal tiene la misma contraseña que su cuenta laboral***

Obstáculos para poner en marcha un programa de concientización sobre seguridad que funcione

Las empresas están dispuestas a implementar programas de concienciación sobre la seguridad, pero muchas no están satisfechas ni con el proceso ni con los resultados. A las pyme en particular les resulta difícil, ya que no suelen tener la experiencia ni los recursos necesarios.

Ineficiente para los estudiantes



Se considera un trabajo pesado, difícil, aburrido e irrelevante

Una carga para los administradores



¿Cómo crear un programa y establecer objetivos?



Se dicta qué no hacer en lugar de explicar las buenas prácticas



¿Cómo gestionar las asignaciones de capacitación?



Los conocimientos no se retienen



¿Cómo controlar el progreso?



La lectura y la escucha no son tan eficaces como la práctica



¿Cómo garantizar que nuestro personal está plenamente comprometido?

* Balancing Risk, Productivity, and Security."Delinea, 2021

** "IT Security Economics 2022", Kaspersky

*** <https://www.beyondidentity.com/blog/password-sharing-work>

Capacitación eficaz y fácil de gestionar para organizaciones de cualquier tamaño

Presentamos Kaspersky ASAP, Automated Security Awareness Platform, que constituye el núcleo de la cartera de capacitación en concientización sobre seguridad de Kaspersky. Esta plataforma en línea permite que los empleados adquieran conocimientos sólidos y prácticos sobre ciberhigiene durante todo el año, **lo que ayuda a las organizaciones a reducir el número de ciberincidentes relacionados con las personas.**

No se requieren recursos específicos ni ningún tipo de logística para el lanzamiento y la gestión la plataforma, e incluye ayuda integrada en todas las etapas del camino hacia la seguridad cibernética en el entorno corporativo.

Contenido significativo que no se puede ignorar

Uno de los criterios más importantes a la hora de elegir un programa de capacitación es la eficacia y, en el caso de ASAP, la eficacia está integrada en el contenido y la gestión de la capacitación. El contenido se basa en la experiencia acumulada a lo largo de **más de 25 años en ciberseguridad** expresada en un modelo de competencias que comprende más de **350 habilidades prácticas y esenciales en ciberseguridad** que todos los empleados deberían tener.

**Eduque a sus empleados en materia de ciberseguridad.
Cambie su actitud y comportamiento para garantizar la protección de su empresa y sus sistemas de IT.**

Formación eficaz

Coherente	<ul style="list-style-type: none">– Contenido estructurado y bien diseñado.– Lecciones interactivas, refuerzo constante, pruebas, ataques de phishing simulados para garantizar la aplicación práctica de los conocimientos <p>El contenido y la estructura del material de capacitación tienen en cuenta las particularidades de la memoria humana y nuestra capacidad para absorber y retener información.</p>
Práctica y atractiva	<ul style="list-style-type: none">– Es relevante para la vida laboral diaria de los empleados.– Conocimientos que se pueden poner en práctica de inmediato. <p>Los ejemplos de situaciones de la vida real con los que los empleados pueden identificarse personalmente contribuyen a una mayor implicación del alumno, lo que ayuda a retener la información.</p>
Positiva	<ul style="list-style-type: none">– Le da un matiz proactivo al comportamiento seguro.– Explica "por qué" y "cómo" en lugar de solo los tabús <p>Un exceso de reglas y restricciones puede provocar descontento y desvinculación, mientras que las explicaciones y los principios alineados con lo que piensan las personas contribuyen de forma natural a que se apliquen los nuevos métodos y a que cambie el comportamiento.</p>

Gestión sencilla

Gestión sencilla	<ul style="list-style-type: none">– La gestión del aprendizaje totalmente automatizada aporta a todos los empleados el nivel de conocimientos adecuado para su perfil de riesgo, sin la necesidad de que el administrador de la plataforma tenga que intervenir– La sincronización con AD (Active Directory), el inicio de sesión único (Single Sign-On, SSO), la API bierta (posibilidad de interactuar con soluciones de terceros), la incorporación en línea durante la primera visita, una sección de preguntas frecuentes y consejos hacen que la gestión de la plataforma sea cómoda y eficaz.
Control sencillo	<p>Panel "todo en uno" e informes procesables:</p> <ul style="list-style-type: none">– informe sobre el progreso de las clases– informes sobre pruebas y ataques de phishing simulados
Participación sencilla	<p>La plataforma envía automáticamente invitaciones y recordatorios, así como informes a estudiantes y administradores.</p>

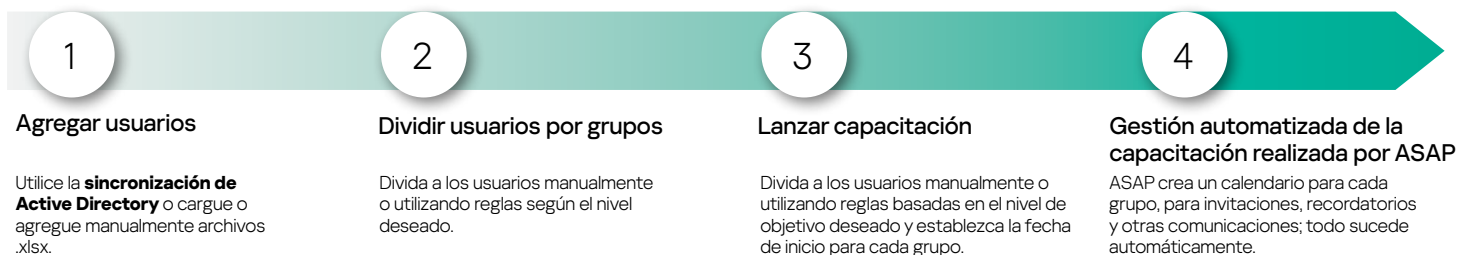
Opciones de entrega

Kaspersky ASAP está disponible en tres opciones diferentes, según sus preferencias:

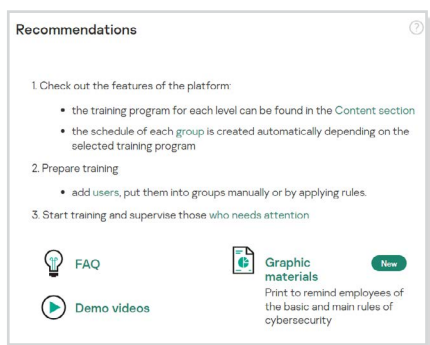
- **Solución totalmente en línea basada en la nube.** En este caso, los datos del usuario se manejan cumpliendo plenamente la legislación aplicable, en función de la localización del servidor elegida. Por ejemplo, si elige Europa, los datos se almacenarán en la Unión Europea (en Fráncfort, Alemania), y todos los datos legalmente protegidos se procesarán de acuerdo con la reglamentación de protección de datos de la Unión Europea (RGPD).
- **Contenido en el paquete SCORM.** Con esta opción, los módulos de capacitación pueden integrarse con su sistema de administración del aprendizaje (LMS) interno. Pero tenga en cuenta que esta opción no incluye pruebas ni ataques de suplantación de identidad (phishing) simulados.
- **En las instalaciones.** Esta opción es para clientes que necesitan niveles máximos de confidencialidad. En el caso de los negocios sujetos a algún tipo de control reglamentario, el despliegue en las instalaciones facilita su cumplimiento, de modo que se evitan importantes multas y sanciones. El material educativo se despliega en la red del cliente, y usted tiene el control total sobre el hardware del servidor, la seguridad de los datos y la configuración. Los usuarios pueden acceder a los materiales de capacitación incluso sin conectarse a Internet.

Gestión de ASAP: sencillez mediante una automatización completa

Comience su programa en 4 simples pasos



Incorporación durante el primer inicio de sesión, recomendaciones, preguntas frecuentes y videos de demostración donde se explica cómo funciona la plataforma desde la perspectiva del administrador y del usuario: todo lo que necesita para iniciar el proceso de aprendizaje está en la página principal del administrador.



Un enfoque nuevo y mejorado de la capacitación

Kaspersky ASAP está cambiando la forma de ofrecer contenidos de aprendizaje de ciberseguridad. Ahora, puede elegir asignarles a los empleados un **Curso Exprés** básico, que lo ayudará a cumplir de inmediato con los requisitos reglamentarios de capacitación en ciberseguridad, o reforzar sus conocimientos, además de la opción del **Curso principal**, dividido en distintos niveles de complejidad.

Temas incluidos

Temas incluidos

Curso principal	Curso Exprés
Correo	Correo
Contraseñas y cuentas	Contraseñas y cuentas
Sitios web e Internet	Sitios web e Internet
Redes sociales y mensajería	Seguridad para dispositivos móviles
Seguridad del equipo	Redes sociales
Dispositivos móviles	Mi computadora
Protección de datos confidenciales	Protección de datos confidenciales
Datos personales	Doxing
RGPD	Seguridad de las criptomonedas
Ciberseguridad industrial	Seguridad de la información en el trabajo a distancia
Seguridad de las tarjetas bancarias y PCI DSS	Ley Federal 152-FZ (para Rusia)
Seguridad física de datos	Ley Federal FZ-187 (seguridad de la infraestructura de información crítica para Rusia)

Los temas se dividen en grandes bloques que abarcan numerosos conceptos de seguridad de IT*.

#Contraseñas #Phishing #Cuentas corporativas #Mensajes peligrosos #Tarjetas bancarias #Ransomware #Ingeniería Social #Archivos peligrosos #Trabajo con navegadores #Ética corporativa #Antivirus #Software malicioso #Aplicaciones #Navegador #Información confidencial #Almacenamiento de información #Envío de información #Datos personales #Internet y la ley #Legislación europea #Negocios #Vínculos peligrosos #Sitios web falsos #Sitios de ransomware #Copias de seguridad #Datos móviles #Cifrado #Servicios en la nube #Espionaje industrial #PCI DSS #Autenticación de dos factores #Huella digital #Torrents #Catfishing #Ataque selectivo #Hashing #Tokens #Bloqueo de patrones #Minería #Control parental

* Para consultar la lista más reciente de temas y conceptos, visite k-asap.com/mx

Cada tema consta de varios niveles que detallan habilidades específicas de seguridad. Los niveles se definen de acuerdo con el grado de riesgo que ayudan a eliminar: por ejemplo, el nivel 1 suele ser suficiente para protegerse de los ataques más sencillos, así como de los ataques masivos. Los niveles superiores deben estudiarse para aprender a protegerse contra los ataques más sofisticados y selectivos.

Ejemplo: habilidades practicadas en el tema "Sitios web e Internet".

Principiante Para evitar ataques masivos (poco costosos y sencillos)	Elemental Para evitar ataques masivos en un perfil específico	Intermedio Para evitar ataques dirigidos bien preparados	Avanzado* Para evitar ataques dirigidos
23 habilidades, que incluyen: <ul style="list-style-type: none"> – Reconocer ventanas emergentes falsas – Prestar atención a acciones de redirección – Diferenciar vínculos de descarga genuinos y falsos – Reconocer archivos ejecutables que se encuentran en la web – Ser capaz de determinar la autenticidad de una extensión del navegador 	34 habilidades, que incluyen: <ul style="list-style-type: none"> – Ingresar datos únicamente en sitios con un certificado válido de capa de sockets seguros (SSL) – Usar diferentes contraseñas para distintos registros – Reconocer sitios falsos en función de algunos indicios – Evitar los enlaces numéricos – Reconocer direcciones de vínculos de red no válidas por subdominios falsos 	12 habilidades, que incluyen: <ul style="list-style-type: none"> – Comprobar vínculos compartidos antes de enviarlos – Usar software solamente de fabricantes confiables para torrents – Descargar contenido legal únicamente de torrents – Borrar las cookies del navegador periódicamente 	13 habilidades, que incluyen: <ul style="list-style-type: none"> – Reconocer los enlaces falsos sofisticados (incluidos los enlaces con un aspecto similar al de la empresa, enlaces con redirecciones) – Comprobar sitios mediante utilidades especiales – Reconocer si el navegador hace minería – Evitar sitios que implementan optimización de motores de búsqueda (SEO) maliciosos
	+ refuerzo de habilidades elementales	+ refuerzo de las habilidades anteriores	+ refuerzo de las habilidades anteriores

Email: Express

- Phishing emails and how to spot them
- What to do if your email is hacked
- What to do if you get asked to enter your email password
- What information you should never send via email

4 lessons, 7 – 14 min

Curso Exprés de ASAP

Una versión abreviada de la capacitación, en formato de audio y video. Cada tema de ciberseguridad contiene varias lecciones breves para ayudar al usuario a adquirir conocimientos básicos de ciberseguridad.

- Teoría interactiva
- Vídeos
- Pruebas

Los ataques de phishing simulados no están incluidos en la ruta de aprendizaje, pero el administrador puede asignarlos por separado.

EXAMPLE OF AN INFOSEC MANAGEMENT SYSTEM'S ORGANIZATION

Let's examine an example of a properly organized information security service.

Please note that the responsibilities and duties related to information security are evenly distributed among departments, from top management down to the production level.

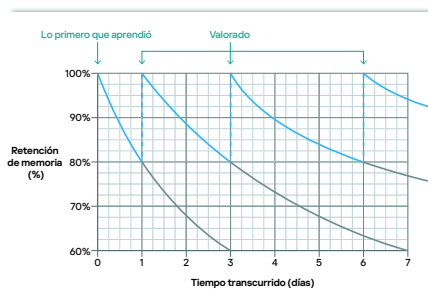
BACK NEXT

Curso principal de ASAP

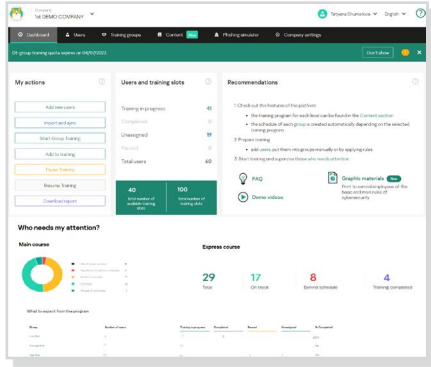
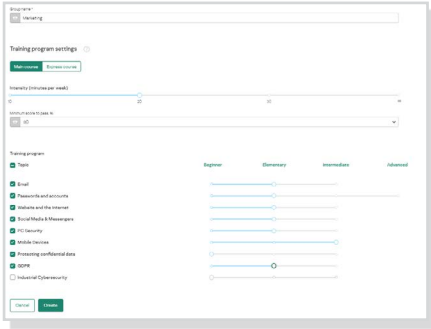
La capacitación se basa en las particularidades de la memoria humana:

- Contenido multimodal:
 - cada unidad incluye: una lección interactiva, refuerzo, evaluación (prueba y ataque de phishing simulado, si corresponde)
 - todos los elementos de capacitación respaldan la habilidad concreta que se enseña en cada unidad, de forma que las habilidades se dominen verdaderamente y pasen a formar parte del nuevo comportamiento deseado.
- Aprendizaje periódico:
 - los elementos de capacitación se programan a determinados intervalos, lo que elimina el simple clic de las lecciones y mejora la retención de la memoria. Los intervalos se basan en el estudio de Ebbinghaus sobre la "curva del olvido".
 - la repetición ayuda a afianzar hábitos seguros y evita el olvido
- El contenido estructurado, equilibrado y con relevancia práctica en la vida real garantizan su eficacia:
 - repleto de ejemplos reales que ponen de relieve la importancia personal de la ciberseguridad para los empleados
 - la plataforma se enfoca en habilidades de capacitación, no solo en proporcionar conocimientos; por eso, los ejercicios prácticos y las tareas relacionadas con el empleado son el motor que impulsa cada módulo.

"Curva del olvido" de Ebbinghaus



Ruta de aprendizaje flexible



Aprendizaje flexible

El alcance de la capacitación es completamente flexible, al tiempo que se mantienen las ventajas de la gestión del aprendizaje secuencial y automatizada. Por cada grupo de entrenamiento podrá elegir:

- Curso principal, exprés o una combinación de ambos.
- Temas de capacitación incluidos en el curso principal o en el curso exprés que sean necesarios para los estudiantes del grupo.
- El nivel objetivo que desea que alcancen los estudiantes para cada tema elegido del curso principal.

La plataforma creará automáticamente la ruta de aprendizaje para cada grupo de alumnos en función de estos ajustes.

Haga todo desde el panel

- Todo lo que necesita para controlar y gestionar la capacitación (estadísticas, resúmenes de las actividades y el progreso de los usuarios, franjas horarias de capacitación, capacitación en grupo, sugerencias sobre cómo mejorar los resultados) se puede hacer desde el panel. También puede descargar informes con un solo clic y configurar la frecuencia de los informes.

Libertad de acción

- Los empleados pueden estudiar cuando les convenga y desde cualquier dispositivo, gracias al diseño de ASAP adaptado a dispositivos móviles, que hace que el aprendizaje sea cómodo y práctico.
- Los usuarios pueden acceder al portal de capacitación desde los vínculos personalizados que se proporcionan en la invitación a la capacitación o a través de un vínculo único para todos los usuarios con la tecnología de inicio de sesión único (SSO) si la configuró el administrador.

Personalización

El administrador puede cambiar fácilmente la apariencia del programa:

- reemplazar el logotipo de Kaspersky por el de su empresa en el panel de administración, el portal de capacitación y los correos electrónicos de la plataforma
- personalizar los certificados
- agregar contenido personal a cualquier lección.

Integración

Puede utilizar la API abierta para interactuar con soluciones de terceros: la API abierta funciona a través de HTTP y ofrece un conjunto de métodos de solicitud/respuesta.

ASAP se integra con las plataformas Kaspersky KUMA y XDR:

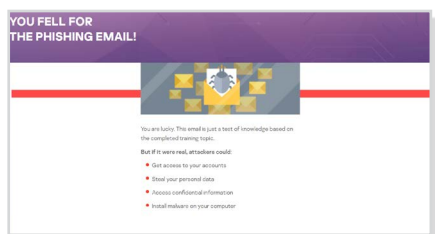
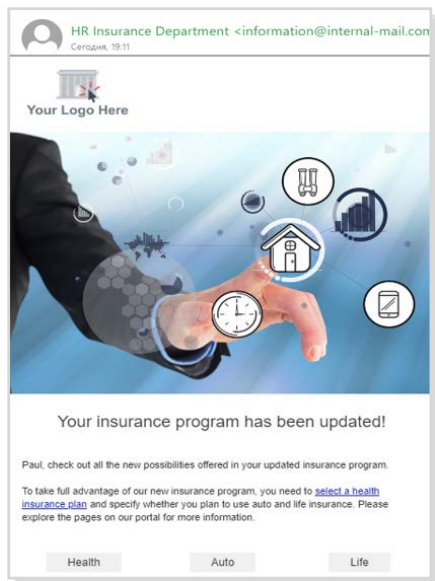
- El administrador puede ver un evento en XDR y adoptar la respuesta adecuada, incluyendo la asignación de una capacitación en ASAP
- Enriquecimiento automático de las fichas de incidentes con información sobre el nivel de conocimiento del usuario atacado

Localización

ASAP está disponible en 25 idiomas*. La localización en ASAP va más allá de la mera traducción: el texto y los elementos visuales no solo se traducen a distintos idiomas, sino que también se ajustan para reflejar las diferentes culturas y actitudes locales.

* La lista actual de idiomas disponibles está disponible en k-asap.com/mx

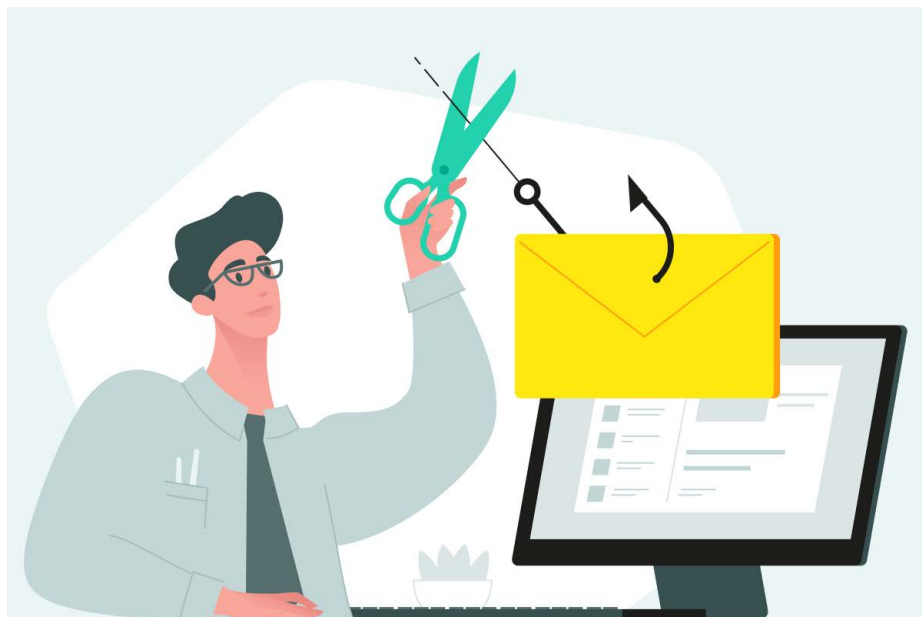
Ejemplo de plantilla editable de phishing simulado y comentarios



Campañas de phishing simulado

Además de la capacitación principal, se ofrecen campañas de phishing. Ponen a prueba las habilidades prácticas de los empleados para evitar ataques de phishing y ayudan a los responsables de la capacitación a identificar rápidamente las lagunas en los conocimientos de los usuarios y a fomentar el estudio de temas problemáticos. Las campañas de phishing son también una excelente herramienta para enseñar a los empleados a reconocer señales potencialmente dañinas y poner en práctica sus conocimientos.

La plataforma viene con plantillas para correo electrónico listas, las cuales contienen ejemplos de phishing que pueden enviarse a los usuarios en todos los idiomas disponibles. Las plantillas se actualizan periódicamente y se agregan versiones nuevas. También puede crear mensajes de correo electrónico personalizados a partir de plantillas predefinidas.



Pruebe realizar un ataque de phishing simulado antes de empezar la capacitación: ¡ponga a prueba la resiliencia de sus empleados! Esto ayudará a que los empleados y los gerentes puedan observar los beneficios de la capacitación.

Los empleados también pueden demostrar que comprenden un tema al no dejarse engañar por un ataque de phishing simulado y denunciar correos de phishing a través de la herramienta "**Report phishing**" (Denunciar phishing).

La herramienta "Report phishing" demuestra el nivel de concientización de los empleados, elimina el correo electrónico de la bandeja de entrada y envía mensajes no solo al administrador de la plataforma, sino también a los equipos de seguridad IT para ayudar a las organizaciones a mejorar sus niveles de detección y respuesta ante el phishing.

Kaspersky ASAP para partners de MSP o MSSP, o empresas con una estructura en diferentes zonas geográficas

La plataforma le permite desplegar y administrar la capacitación de concientización en varias empresas desde una única consola preparada para la multitenencia, sin necesidad de ningún software adicional.

¡Buenas noticias! Kaspersky ASAP tiene una función de gestión de cuotas de licencias que permite asignar una cuota de licencia para cada empresa con un período de validez determinado.

Además, es posible agregar otros administradores para cada empresa y asignarles distintos roles.

Kaspersky Security Awareness: un nuevo enfoque para dominar las habilidades de seguridad IT

Factores diferenciadores clave



Gran experiencia en ciberseguridad

Más de 25 años de experiencia en ciberseguridad transformados en un conjunto de habilidades de ciberseguridad que se encuentra en el núcleo de nuestros productos



Capacitación que cambia el comportamiento de los empleados en todos los niveles de su organización

Nuestra capacitación lúdica proporciona compromiso y motivación a través del entretenimiento educativo, mientras que las plataformas de aprendizaje permiten internalizar el conjunto de habilidades de ciberseguridad para garantizar que las habilidades aprendidas no se pierdan en el camino.

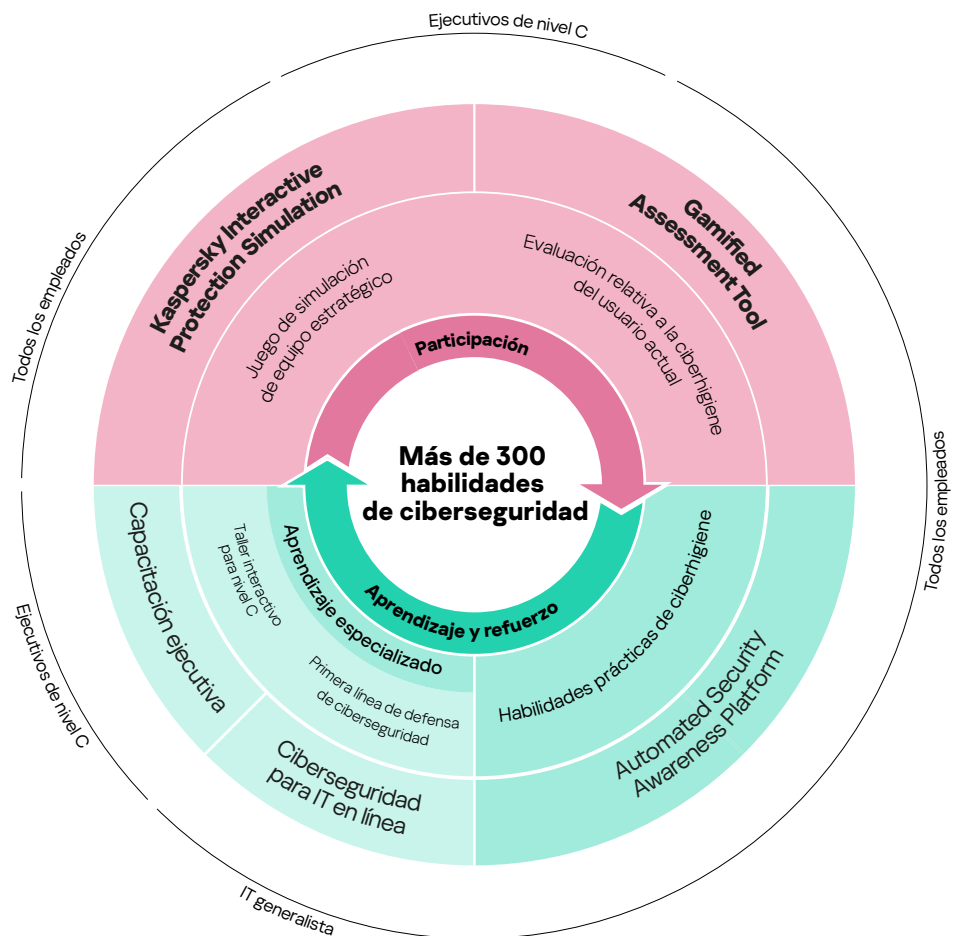
ASAP es un producto esencial de la cartera de productos de concientización sobre seguridad de Kaspersky.

Una solución de capacitación flexible para todos

Kaspersky Security Awareness cuenta con una larga trayectoria internacional de éxitos. Utilizado por empresas de todos los tamaños para **capacitar a más de un millón de empleados en más de 75 países**, reúne más de 25 años de experiencia en ciberseguridad de Kaspersky con una amplia experiencia en educación de adultos.

La cartera ofrece un rango de atractivos productos de capacitación destinados a **augmentar la conciencia de los empleados de todos los niveles sobre temas de ciberseguridad** para que puedan desempeñar un mejor papel en la protección de la organización.

Como los cambios de comportamiento sostenibles llevan tiempo, nuestro enfoque implica la creación de un ciclo de aprendizaje continuo con múltiples componentes. El aprendizaje basado en juegos involucra a los altos directivos, que se convierten en defensores de las iniciativas de ciberseguridad y en la construcción de una cultura de comportamiento cibernético. El juego permite realizar una evaluación que ayuda a definir las lagunas en los conocimientos de los empleados y los motiva para un mayor aprendizaje, mientras que las plataformas en línea y las simulaciones los dotan de las habilidades adecuadas y las refuerzan.



Prueba gratuita de Kaspersky ASAP: k-asap.com/mx
Ciberseguridad de empresa: www.kaspersky.com/enterprise
Kaspersky Security Awareness: www.kaspersky.com/awareness
Noticias sobre seguridad de TI: business.kaspersky.com

latam.kaspersky.com

kaspersky bring on
the future