

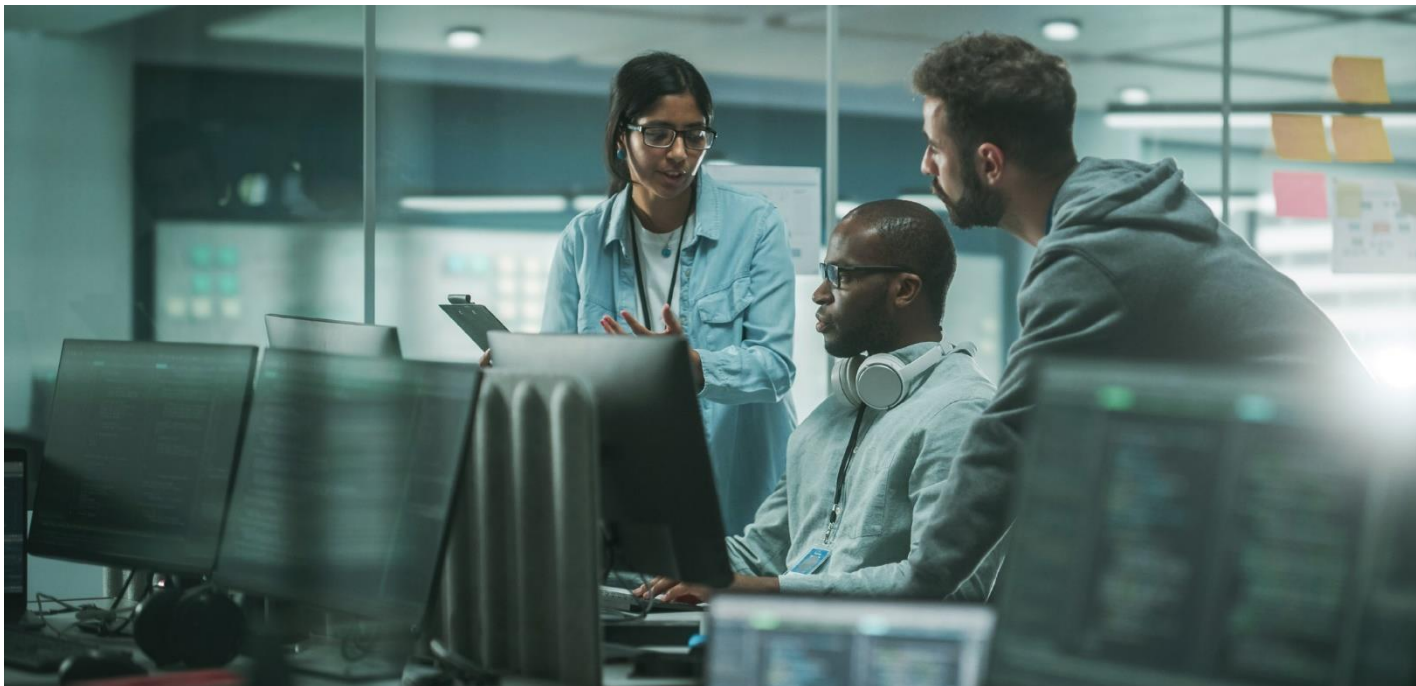


2023



Coop-Aspire confia em soluções da Kaspersky para respaldar seu crescimento

kaspersky BRING ON
THE FUTURE



Coop-Aspire

Com sede em Santo Domingo, capital da República Dominicana, a Cooperativa de Ahorro, Crédito y Servicios Múltiples Aspire foi criada para ser referência na prestação de serviços financeiros que enriqueçam plenamente a vida de seus associados.

A entidade atende nichos marginalizados pelo sistema tradicional, como microempreendedores e pequenos empresários que necessitam de capital de giro, reformas e moradias, financiamento de eletrodomésticos, entre outros, e também assalariados por meio de convênios com empresas. Pequenas e médias empresas, Escolas e Igrejas também são parte importante de seus Parceiros.

Atualmente conta com mais de 500 colaboradores, cerca de 28 filiais e 8 pontos de atendimento, mais de 200.000 sócios e uma solidez financeira de 3 bilhões de pesos em ativos

“Avaliamos em detalhe várias ferramentas e optamos pela Kaspersky, porque é completa e vai mais além da proteção, tendo também a parte de monitoramento.”

Wilkys Rodriguez, Diretor de Tecnologia da Informação e Estratégia Digital

As metas da Coop-Aspire são ambiciosas. Fundada em 2013 na República Dominicana, a Cooperativa de Ahorro, Crédito y Servicios Múltiples Aspire tem foco no microcrédito para atender a microempreendedores e pequenos empresários que necessitam de capital de giro, além de pessoas desbancarizadas. O programa de desenvolvimento da instituição consiste em fortalecer o relacionamento com seus mais de 200.000 membros, bem como contribuir para o desenvolvimento integral de suas famílias por meio de planos e treinamento e preparar a cooperativa para possíveis mudanças na legislação, o que pode incluir a supervisão pelo Banco Central da República Dominicana.

Para apoiar o seu crescimento e ao mesmo tempo aumentar o nível de proteção, a Coop-Aspire decidiu implementar as soluções da Kaspersky, antecipando-se a possíveis ataques. A cibersegurança é um pilar fundamental na estratégia da instituição. "Pensamos sempre em estar um passo à frente em auditoria, riscos e conformidade regulatória. Estamos trabalhando, de acordo com as melhores práticas, para garantir nossa eficiência operacional, oferecer um ambiente seguro a todos os nossos parceiros e partes relacionadas e continuar sendo referência pela transparência em todo o sistema cooperativo do país. Nesse sentido, devemos sempre considerar ferramentas de ponta que garantam proteção e, principalmente, continuidade", afirma Wilkys Rodríguez, Diretor de Tecnologia da Informação e Estratégia Digital da Coop-Aspire.

Desafio

Preparar a instituição para um crescimento sustentável antecipando futuras legislações foi um dos motivadores que levaram a cooperativa a implementar as soluções fornecidas pela Kaspersky. "As áreas de negócios e estratégia da empresa são orientadas para a tecnologia, com segurança em seu núcleo. O impacto de onde estamos indo envolve muitos instrumentos financeiros que exigem maior segurança. Precisamos estar na vanguarda", enfatiza Rodrigues

Todo o departamento de segurança da cooperativa se concentra na gestão de tecnologia. Durante a pandemia da Covid-19, a divisão de cibersegurança foi capacitada para proteger a instituição de possíveis ataques, que aumentaram mundialmente no período, como destaca Luis Eduardo Rosario, Gerente Geral.

Ambos os responsáveis afirmam que a cooperativa não sofreu tentativas de ataques, mas muitos casos foram relatados no país. Havia, portanto, a urgência em acelerar a contratação de soluções mais robustas e confiáveis, alinhadas com a nova situação da instituição e seus planos de crescimento. A Coop-Aspire partiu da premissa de que deveria ter uma ferramenta reconhecida mundialmente com a garantia de ter à sua disposição especialistas em segurança que lhe dariam todo o suporte.



Soluções

- Kaspersky Anti Targeted Attack Platform
- Kaspersky Total Security for Business
- Kaspersky Endpoint Detection and Response Expert (EDR Expert)
- Kaspersky Managed Detection and Response (MDR)
- Enhanced Support with Technical Account Manager (TAM)
- Kaspersky Professional Services (KPS)

A solução da Kaspersky

Diante desse cenário, a Coop-Aspire optou pela prevenção e investiu em ferramentas complementares da Kaspersky. A cooperativa contratou uma solução robusta para sua proteção. “Não tínhamos uma ferramenta moderna que contemplasse o tamanho atual da empresa. Temos que olhar para o futuro e, por isso, buscamos ferramentas eficazes diante da grande onda de ataques na República Dominicana e do aumento do crime cibernético em todo o mundo”, diz Wilkys Rodriguez.

Prevenir e garantir a continuidade dos serviços levou a Coop-Aspire a adquirir o XDR nativo da Kaspersky fornecido no Kaspersky Anti-Targeted Attack Platform (KATA) com Kaspersky Endpoint Detection and Response Expert (EDR Expert), Kaspersky Total Security for Business, Kaspersky Managed Detection and Response (MDR), Kaspersky Enhanced Support TAM e Kaspersky Professional Services. “Para nós, ficou muito claro que a Kaspersky atendeu às nossas necessidades e foi além dos requisitos”, ressalta.

Com isso, a Coop-Aspire evoluiu de ferramentas simples de antivírus, firewall, segurança de endpoint e de correio eletrônico para uma visão holística com sistemas de segurança integrados e monitoramento 24 horas por dia, sete dias por semana. “Agora, Coop-Aspire tem proteção máxima contra ataques sofisticados de hackers”, destaca Dwayne Porr Leslie, Enterprise Account Manager na Kaspersky.

O projeto oferece detecção e visibilidade no nível de telemetria, analisando os dados da rede. Isso é importante porque é provável que ataques potenciais ocorram enquanto um hacker está dentro da rede, mas com EDR o hacker é detectado antes que o ataque ocorra. A Coop-Aspire também contratou o Kaspersky Extended Detection and Response (XDR), que garante detecção e resposta estendidas, o que significa que as ameaças são detectadas e corrigidas além do nível do endpoint (fornecendo novos sensores e tecnologias – um sensor de e-mail, um sandbox, inteligência de ameaças, etc)

Alicerce para o futuro

Wilkys Rodriguez explica que todos os módulos e seus componentes foram analisados. Profissionais das áreas técnicas também avaliaram as ferramentas. “Vimos o que precisávamos e ficamos fascinados com a convergência de ferramentas trabalhando juntas”, disse Wilkys, acrescentando que estava satisfeito com o serviço de segurança avançado que lida com a crescente complexidade de ataques cibernéticos em tempo real, 24 x7.



A implementação das soluções levou cerca de três meses e envolveu três profissionais da cooperativa, além de especialistas da Kaspersky e seu parceiro local, a HarPer. A Coop-Aspire teve o cuidado de incluir os usuários no processo, tanto na sede quanto nas filiais. “A parte mais impactante é a telemetria nos níveis de computador e servidor. Conhecer o ciclo do hacker nos levou a adquirir o módulo MDR. Todos os produtos foram comprados. Também contratamos o Kaspersky Anti Targeted Attack Platform (KATA) e nos sentimos mais seguros com esta ferramenta. Cada ponto de entrada potencial é centralizado sob nosso controle, com total visibilidade —rede, web, e-mail, PCs, laptops, servidores e máquinas virtuais”, diz o Diretor de Tecnologia da Informação e Estratégia Digital da cooperativa.

Com esses upgrades em seu departamento de segurança, a Coop-Aspire passa a contar com o suporte de ferramentas modernas e aplicáveis para dar o salto em suas ofertas e continuar sendo referência na prestação de serviços financeiros. “Avaliamos detalhadamente várias ferramentas e escolhemos a Kaspersky porque é a mais completa e vai além da proteção, pois inclui também o monitoramento. Me chamou a atenção que a implementação não foi nada complicada”, acrescenta.

Os negócios e a estratégia da cooperativa são orientados para a tecnologia, tendo a segurança como um pilar fundamental. Ambos têm impacto direto nos planos da cooperativa, inclusive no aprimoramento dos instrumentos financeiros, o que exige estar à frente de seus concorrentes. “Nossa intenção é passar para uma segunda etapa, que seria a proteção externa. Estamos totalmente satisfeitos com a Kaspersky, com as ferramentas, a área de monitoramento e a segurança das soluções”, avalia Wilkys Rodriguez

Resultado

A Coop-Aspire evoluiu para ferramentas de proteção de alta qualidade contra ameaças avançadas, antecipando-se ao futuro para garantir um crescimento contínuo e excelência em seus negócios.

Cyber Threats News: www.securelist.com
IT Security News: business.kaspersky.com
IT Security for SMB: kaspersky.com/business
IT Security for Enterprise: kaspersky.com/enterprise
MSP partnership: kaspersky.com/partners

www.kaspersky.com.br

kaspersky BRING ON
THE FUTURE

2023 AO KASPERSKY. ALL RIGHTS RESERVED. REGISTERED TRADEMARKS AND SERVICE MARKS ARE THE PROPERTY OF THEIR RESPECTIVE OWNERS.