

Kaspersky Adaptive Online Training

Развитие навыков в сфере
кибербезопасности
с применением адаптивного
обучения

Kaspersky Adaptive Online Training

Более 80% всех инцидентов кибербезопасности вызваны человеческим фактором* – из-за каждого инцидента компания может понести миллионные убытки. Именно из-за ошибок сотрудников злоумышленники чаще всего проникают в корпоративную сеть. Но в то же самое время грамотно обученный и внимательный персонал, соблюдающий все правила кибербезопасности, может стать вашим первым рубежом обороны. На рынке представлены разные обучающие программы, но традиционный подход часто оказывается неэффективным, так как не приводит к формированию у сотрудников требуемого поведения и необходимой мотивации.



«Уверенность порождается чаще невежеством, нежели знанием».

Чарлз Дарвин,
«Происхождение человека»

Почему традиционные курсы повышения осведомленности часто неэффективны?

Многие решения, призванные повысить осведомленность персонала в области кибербезопасности, помогают компаниям соответствовать нормативным требованиям. Но фактически такие тренинги не формируют у сотрудников должного поведения и не позволяют закрепить обретенные навыки на достаточно высоком уровне. Почему же эти тренинги не справляются со своей задачей? Вот основные причины:

- **Отсутствие индивидуального подхода**
Единый подход для всех неэффективен как при онлайн-обучении, так и на занятиях с преподавателем. Чем больше сотрудников участвуют в тренинге, тем сложнее разработать учебный план, учитывающий уже имеющиеся знания и индивидуальные особенности каждого участника.
- **Слишком долгое обучение**
Если сотрудник уже овладел каким-то навыком, а тренинг не позволяет пропускать уже известный материал, это вызывает раздражение, потому что человеку приходится тратить на тренинг неоправданно много времени.
- **Отсутствие должной мотивации**
Люди часто не понимают, что им не хватает каких-то знаний, и могут ошибочно полагать, что вполне овладели определенным навыком. В результате они не осознают своей некомпетентности и просто не хотят учиться чему-то новому, так как уверены, что уже обладают необходимыми навыками и их освоение – пустая трата времени. Хотя в действительности это не так.
- **Неинтересный контент**
Обучение носит обобщенный, а не индивидуальный и интерактивный характер: программа не увлекает участников и не позволяет им закрепить обретенные навыки. В некоторых тренингах есть видеоролики, игры, элементы онлайн-обучения, но при этом курс не подстраивается под уровень знаний конкретного участника и не способствует усваиванию материала и изменению поведения.

Решение «Лаборатории Касперского»: адаптивная модель обучения

«Лаборатория Касперского» дополнила свое портфолио продуктом, разработанным специально для крупных компаний, – Kaspersky Adaptive Online Training. Наше решение – результат сотрудничества с Area9 Lyceum, лидером в сфере адаптивных систем обучения.

Тренинг Kaspersky Adaptive Online Training – это уникальное на рынке решение. Оно сочетает в себе учебные материалы, основанные на более чем 20-летнем опыте «Лаборатории Касперского» в области кибербезопасности, и продвинутую методику обучения и развития навыков.

Основанный на инновационной адаптивной обучающей методике, когнитивно-ориентированный подход позволяет учитывать индивидуальные способности и потребности каждого обучаемого. Индивидуальная учебная программа позволяет закрепить полученные навыки и тут же применить их на практике. Это способствует формированию у сотрудников прочных моделей поведения и привычек и сокращает количество ошибок, вызванных человеческим фактором, что положительно сказывается на уровне кибербезопасности в организации.

* Анализ CybSafe, ICO

Что отличает наш тренинг от других предложений?

- **Навыки кибербезопасности «Лаборатории Касперского».** Основываясь на нашем огромном опыте в области кибербезопасности, мы выявили набор навыков, которыми должен овладеть каждый сотрудник для безопасной работы с IT-ресурсами. Эти навыки стали основой контента нашего тренинга.
- **Адаптивная система обучения.** Подстраиваясь под уровень знаний каждого сотрудника и создавая для них индивидуальный учебный план, адаптивный алгоритм обеспечивает овладение необходимыми навыками каждым сотрудником, доводя их до автоматизма.

«Каждая решенная мною задача становилась образцом, который служил впоследствии для решения других задач».

Рене Декарт,
«Рассуждения о методе»

Почему решение Kaspersky Adaptive Online Training столь эффективно?

- **Индивидуальный подход к обучению, не уступающий по эффективности очным занятиям с преподавателем**
Одна из основных составляющих эффективности нашего решения – индивидуальный подход, в котором мы объединили основные педагогические приемы: проблемно-ориентированное обучение, поддержание подходящего уровня сложности на протяжении всего обучения, взгляд на одну и ту же тему под разными углами и непрерывная оценка прогресса обучаемого.
- **Экономия времени сотрудников**
В нашем тренинге используется индивидуальный подход к каждому сотруднику в зависимости от уровня его подготовки, уверенности в своих знаниях и навыках и способности усваивать новую информацию. Так что обучаемый не будет впустую тратить время на повторение того, что он уже освоил¹.
- **Повышение внутренней мотивации**
Адаптивный подход помогает выявить те области, в которых сотрудники неосознанно некомпетентны – это значит, что они уверены, что разбираются в конкретном вопросе, но на самом деле это не так. Программа оценивает, насколько хорошо обучаемый знаком с определенной темой, и предлагает ему помощь и теоретический материал, только когда ему это необходимо. Отсутствие необходимости повторять уже известное способствует повышению внутренней мотивации сотрудника.
- **Увлекательный процесс обучения**
По ходу курса платформа контролирует текущий уровень обучаемого, задавая ему вопросы, которые помогают не только усвоить материал, но и закрепить полученные знания. Работа с учебными модулями не занимает слишком много времени и не переутомляет сотрудников. Закрепление и повторение тем, вызвавших у обучаемого наибольшие трудности, помогает ему отточить полученные навыки.

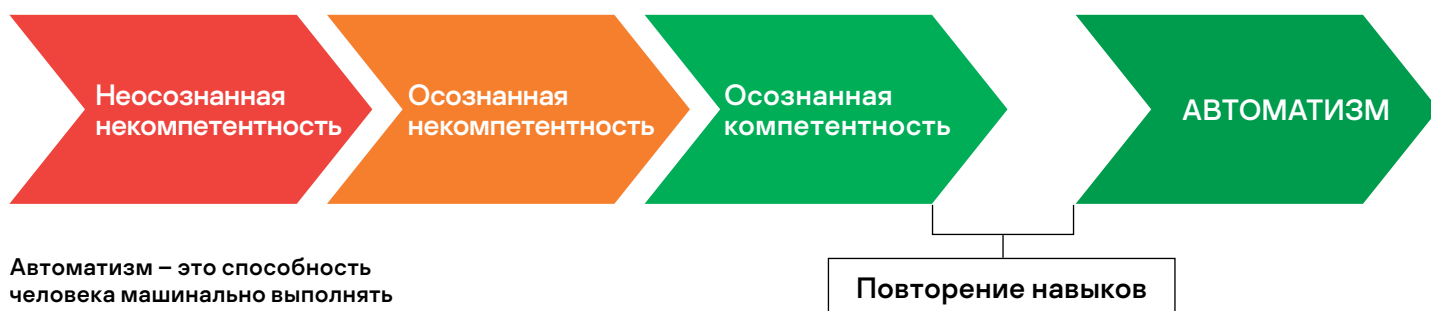


¹ Время обучения сокращается до 50% по сравнению с традиционным очным или онлайн-обучением.

Как устроено адаптивное обучение?

В основе адаптивного обучения лежит инновационный когнитивный подход. Он основан на исследованиях человеческой природы, когнитивных особенностях и адаптивных алгоритмах и даже в больших группах позволяет подходить к каждому обучаемому индивидуально, с учетом его способностей и потребностей. Благодаря такому подходу сотрудник может продвигаться вперед в соответствии со своим индивидуальным уровнем компетентности, изучать одну и ту же тему с разных сторон и оценивать собственный прогресс на любом этапе обучения. За счет такого индивидуального подхода сотрудники могут повысить свою компетентность в вопросах кибербезопасности и, применяя их на практике, содействовать созданию безопасной корпоративной киберсреды.

Платформа Kaspersky Adaptive Online Training использует специальные алгоритмы, чтобы непрерывно оценивать прогресс в обучении и менять план занятий в соответствии с текущим уровнем знаний сотрудника. Тренинг помогает обучаемым заполнить возможные пробелы в знаниях и полностью овладеть полученными навыками, чтобы в дальнейшем эффективнее использовать знания о кибербезопасности в своей повседневной работе и повышать свою производительность.



Автоматизм – это способность человека машинально выполнять определенные действия, не задумываясь о них.

Kaspersky Adaptive Online Training адаптируется к фактическому уровню знаний и предлагает теоретический материал только когда это необходимо. Участникам тренинга предлагается закрепить знания в областях, вызывающих у них наибольшую трудность, чтобы заполнить имеющиеся пробелы в знаниях и быстро и эффективно повысить уровень своей компетентности. При высоком уровне компетентности знания и навыки доводятся до автоматизма, а их практическое применение уже не вызывает трудностей. Kaspersky Adaptive Online Training способствует формированию полезных навыков и привычек с точки зрения кибербезопасности, помогая участникам тренинга постоянно закреплять недостаточно усвоенный материал. Так выстраивается оптимальный план занятий, способствующий повышению киберграмотности.

Методология эффективного обучения



Как организован наш тренинг?

- Пароли
- Безопасность электронной почты
- Работа в интернете
- Социальные сети и службы обмена сообщениями
- Безопасность компьютеров
- Мобильные устройства
- Общеввропейские нормативы защиты данных (GDPR)



С июня 2020 года Kaspersky Adaptive Online Training доступен на следующих языках: русский, английский, немецкий, испанский, арабский, французский и итальянский.

Контент платформы основан на модели профессиональной компетентности, охватывающей практические и особо важные навыки в сфере кибербезопасности, которыми должны обладать все сотрудники. Без этих навыков сотрудники по незнанию или халатности могут нанести ущерб вашему бизнесу.

Контент платформы основан на модели профессиональной компетентности, охватывающей практические и особо важные навыки в сфере кибербезопасности, которыми должны обладать все сотрудники. Без этих навыков сотрудники по незнанию или халатности могут нанести ущерб вашему бизнесу.

Каждое занятие начинается с вопроса, и, в зависимости от уровня знаний обучаемого по данной теме, платформа либо предложит ему ознакомиться с теоретическим материалом, либо перейдет к другой теме (если обучаемый верно ответил на вопросы). Платформа также предложит оценить степень своей уверенности в каждом утверждении, чтобы предложить обучаемому подходящий план обучения в соответствии с его фактическим уровнем неосознанной компетентности.

Каждое занятие начинается с вопроса, и, в зависимости от уровня знаний обучаемого по данной теме, платформа либо предложит ему ознакомиться с теоретическим материалом, либо перейдет к другой теме (если обучаемый верно ответил на вопросы). Платформа также предложит оценить степень своей уверенности в каждом утверждении, чтобы предложить обучаемому подходящий план обучения в соответствии с его фактическим уровнем неосознанной компетентности.

Каждое занятие начинается с вопроса, и, в зависимости от уровня знаний обучаемого по данной теме, платформа либо предложит ему ознакомиться с теоретическим материалом, либо перейдет к другой теме (если обучаемый верно ответил на вопросы). Платформа также предложит оценить степень своей уверенности в каждом утверждении, чтобы предложить обучаемому подходящий план обучения в соответствии с его фактическим уровнем неосознанной компетентности.

Каждое занятие включает:

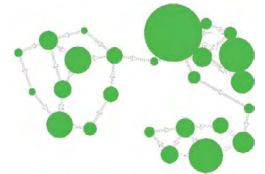
Вопросы с возможностью оценить степень уверенности в своих ответах. Отвечайте честно, это не экзамен.

Краткие текстовые пояснения, но только когда обучаемому они нужны.

Администратор должен выбрать, какие модули назначить определенным группам пользователей. После регистрации каждый обучаемый может проходить уроки в любом порядке. Материалы для каждого урока подбираются с учетом прогресса и уверенности пользователя в своих силах. Так задумано, чтобы он изучал только навыки, которыми еще не овладел, и пропуская известный материал, уже используемый на практике. На закрепление пройденного материала пользователю отводится определенное время. Оно отображается в интерфейсе.

Индивидуальные учебные программы, созданные на базе ответов сотрудников и их оценке уверенности в правильности своего ответа

На иллюстрации ниже показаны учебные программы трех пользователей, проходивших один и тот же курс. По завершении курса все обучаемые полностью усвоили весь материал, но каждый из них проходил курс в своем темпе и по своей траектории. Каждый круг на схеме представляет отдельную тему: чем больше круг, тем больше времени у обучаемых заняло освоение этой темы. Каждому из них потребовалось разное время на прохождение курса. Это обусловлено множеством факторов, включая текущий уровень знаний обучаемого и его способность усваивать информацию, но в конечном итоге все трое полностью овладели приобретенным навыком.



Обучаемый 1 Полное овладение навыком за 8 минут

Траектория обучения получилась практически прямолинейной: большинство ответов оказались верными, и обучаемый продемонстрировал высокую степень уверенности в них.

Обучаемый 2 Полное овладение навыком за 20 минут

Потребовалось значительно больше времени на усвоение материала, поскольку верными оказались только 52% первоначальных ответов.

Обучаемый 3 Полное овладение навыком за 34 минуты

47% верных ответов. Обучаемый должен был освоить такое количество материала, как и его коллеги, но одна тема оказалась для него особенно сложной.

Предусмотрен ли механизм защиты от обмана?

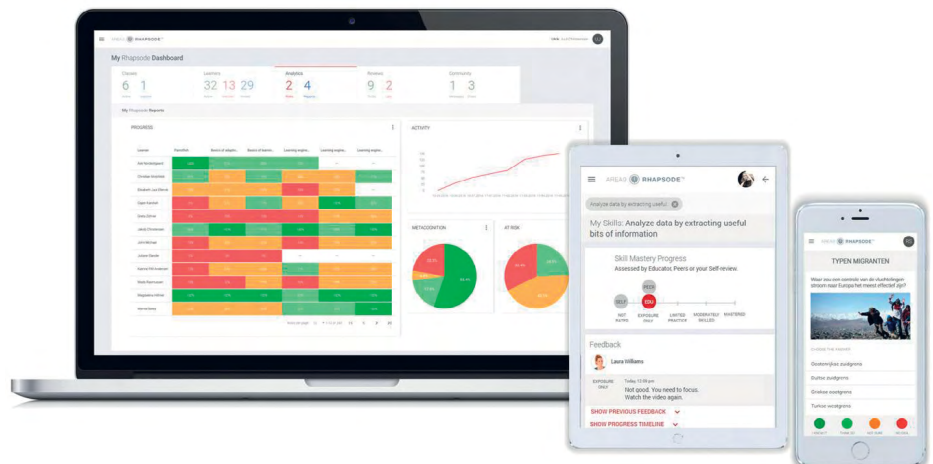
Обучающая программа на 100% индивидуальна – КАОТ определяет уровень неосознанной компетентности каждого сотрудника и соответствующим образом формирует для него учебный план. Все сотрудники получают разные вопросы в соответствии со своим уровнем знаний, что исключает любую попытку обмана.

Как отслеживаются результаты?

Подробная расширенная статистика, позволяющая внимательно следить за прогрессом каждого сотрудника, включает сводный отчет по успеваемости, а также отчеты и диаграммы по прогрессу целых групп и отдельных обучаемых. Администратор может с легкостью определить, кто справляется лучше остальных, а кому нужна дополнительная помощь. Отслеживать результаты обучения и принимать необходимые меры помогают отчеты о прогрессе отдельных пользователей, учебных групп, информация о выданных заданиях с глубоким анализом компетентности и оценки сотрудников их собственных сил, а также диаграммы «зоны риска», отображающие аналитические данные об уровне неосознанной некомпетентности сотрудников.

Комплексная аналитика

- Возможность для администраторов управлять процессом обучения, где каждый осваивает материал в своем темпе и по своей траектории.
- Назначение заданий и составление учебных программ.
- Расширенная аналитика.
- Система раннего предупреждения, сигнализирующая о проблемах обучаемых с освоением материала.





Преимущества КАОТ

- Помогает выявить и устранить неосознанную некомпетентность, мотивируя пользователя узнавать новое и формировать полезные с точки зрения кибербезопасности модели поведения.
- Не позволяет обучаемому заскучать и при этом не перегружает его. Использует персонализированный подход – решение поддерживает интерес пользователя к теме кибербезопасности и его стремление усваивать новый материал.
- Формирует у обучаемых правильные навыки и помогает довести их до автоматизма:
 - Адаптация учебных материалов с учетом индивидуальных особенностей обучаемых.
 - Непрерывный процесс оценки знаний побуждает обучаемых постоянно решать задачи и отвечать на вопросы, что помогает им лучше усвоить информацию.
 - Постоянное закрепление материала с возвратом к темам, вызвавшим наибольшие затруднения.
- Благодаря методу адаптивного обучения время обучения сокращается до 50% (по сравнению с традиционными курсами), чтобы сотрудники могли быстрее перейти от теории к практике.

Технические возможности:

- Поддерживает единый вход (SSO) через OpenID Connect
- Синхронизация AD осуществляется за счет интеграции с ADFS
- Возможна интеграция с LMS через SCORM или форматы электронных учебных курсов LTI (SCORM 1.2 и LTI 1.0, LTI 1.1 и LTI 1.1.1)

www.kaspersky.ru
www.kaspersky.ru/awareness

kaspersky АКТИВИРУЙ
БУДУЩЕЕ