

Kaspersky Adaptive Online Training

Lider BT güvenliđi sađlayıcısından
adaptif öğrenmeyle desteklenen
siber güvenlik becerileri

KAOT: Kaspersky Adaptive Online Training

Siber kazaların %80'inden fazlası insan hatasından kaynaklanır ve kuruluşlar, bu vakaların sebep olduğu hasarlar yüzünden milyonlar kaybetmektedir. Saldırganlar, işletmelere sızmak için çoğunlukla çalışanları kullanırlar. Ancak doğru eğitim almış, siber hijyene özen gösteren ve siber farkındalığa sahip çalışanlar, çok etkili bir ilk savunma hattı oluşturabilir. Piyasada çok çeşitli eğitim programları olsa da geleneksel yaklaşımlar çoğunlukla istenen motivasyonu ve değişimlerin etkili olmasını sağlamakta pek başarılı olmaz.



“Cehalet çoğu zaman kişiye bilgiden daha fazla öz güven verir.”

Charles Darwin,
İnsanın Türeyişi

Neden geleneksel farkındalık eğitimi çoğunlukla etkili olmaz?

Birçok farkındalık çözümü, şirketlerin güvenlik farkındalığı standartlarına uymasına yardımcı olsa da çalışanların davranışlarını gerçek anlamda değiştirmez ve edinilen becerilerin uzun bir süre boyunca kullanılmasını sağlamaz. Bu eğitimlerin başarısız olmasının temel sebepleri arasında şunlar yer alır:

- **Her bir bireyin ilerlemesini sağlamazlar**
İster çevrimiçi ister sınıf ortamında olsun, herkes için aynı şekilde verilen standart eğitim yeterli değildir. Programda ne kadar çok çalışan yer alırsa bireysel becerileri ve özellikleri de hesaba katan bir eğitim içeriği oluşturmak o kadar zorlaşır.
- **Eğitim çok zaman alır**
Bir çalışan becerilerinden birinde halihazırda uzmanlaşmış olsa bile bu dersleri atlama seçeneğinin olmaması, eğitimi uzun ve bitirmesi sıkıcı bir hale getirir.
- **Çalışanlar öğrenmek için motive değildir**
İnsanlar bilgi ihtiyaçlarını her zaman fark etmeyebilir veya aslında bilmedikleri bir şeyi bildiklerini düşünebilirler. Bu durum, çalışanların sahip olmadıkları becerilere bile sahip olduklarını ve öğrenmenin zaman kaybı olacağını düşünmelerine yol açarak motive olmadıkları bilinçsiz yetersizliğe yol açar.
- **İçerik ilgi çekici değildir**
Eğitim çoğunlukla kişiselleştirilmiş ve interaktif değildir; genele hitap eder. Bu nedenle ilgi çekici değildir ve edinilen becerilerin akılda kalmasını sağlamakta zorlanır. Videolar, oyunlar ve çevrimiçi ders türü eğitimlerin yeri ayrı olsa da bireysel öğrenme yollarını kişisel bilgi seviyelerine göre yeniden yapılandırmaz ve eğitim içeriğinde uzmanlaşma sağlamazlar.

Güvenlik farkındalığı eğitimi sağlayıcısı arayan kuruluşlar neden Kaspersky'yi tercih etmeli?

Kaspersky, kuruluşlar için özel olarak geliştirilen Kaspersky Adaptive Online Training (KAOT) ile ürün portföyünü genişletti. KAOT, adaptif öğrenme sistemlerinin liderlerinden biri olan Area9 Lyceum ile Kaspersky arasında gerçekleştirilen işbirliğinin bir ürünüdür.

KAOT eğitimi, Kaspersky'nin siber güvenlik alanındaki 20 yılı aşkın deneyimine dayalı bir içerikle gelişmiş bir öğrenme ve gelişme metodolojisini bir araya getiren benzersiz bir çözümdür.

Temellerini yenilikçi adaptif öğrenme metodolojisinden alan bilişsel odaklı yaklaşım, her bir öğrencinin kendi beceri ve ihtiyaçlarını göz önünde bulunduran kişiselleştirilmiş bir öğrenme deneyimine katkı sağlar. Bireysel öğrenme yolları, çalışan tutum ve alışkanlıklarını sürdürülebilir şekilde değiştiren otomatik beceri kullanımına ve bilgiyi akılda tutmaya yardımcı olarak kuruluş siber güvenliğini insan hatalarından korur.

KAOT'u diğerlerinden ayıran nedir?

- **Kaspersky Siber Güvenlik beceri seti:** Siber güvenlik alanındaki geniş deneyimlerimize dayanarak iş yerinde BT güvenliğini sağlamak için her çalışanın sahip olması gereken becerileri belirledik. Bu beceri seti, eğitimin içeriğini şekillendirmektedir.
- **Adaptif öğrenme sistemi:** Adaptif öğrenme algoritması, öğrencinin mevcut bilgi seviyesine göre herkes için kişisel bir öğrenme deneyimi oluşturarak öğrencinin becerilerinde otomatik olarak kullanabileceği şekilde uzmanlaşmasını sağlar.

KAOT çözümünü bu kadar etkili kılan nedir?

- **Birebir kişisel eğitmen yaklaşımı**
Problem bazlı öğrenme, öğrenciyi doğru zorluk seviyesinde tutma, aynı konuda farklı yaklaşımlar kullanma ve öğrencinin ilerlemesini devamlı olarak değerlendirme gibi öğrenme biliminin kilit unsurlarının kullanılması sonucu elde edilen özel ders benzeri yaklaşım, bu verimliliğin ana bileşenlerinden biridir.
- **Çalışanlara zaman kazandırır**
Eğitim, her çalışan için mevcut beceri seviyelerine, bu becerilere/bilgilere duydukları güvene ve öğrenme kapasitelerine göre kişiselleştirilmiş bir yaklaşım sunar. Böylece çalışanlar, halihazırda uzman oldukları becerilerle zaman kaybetmezler¹.
- **Şirket içi motivasyonu yükseltir**
Adaptif öğrenme, insanların bilinçsiz olarak yetersiz olduğu alanları, yani bildiklerini sandıkları ancak aslında bilmedikleri alanları tanımlayabilir. Öğrencinin konuya ne kadar aşina olduğunun tanımlanması, yalnızca ihtiyaç duyduğu açıklama ve yardımın verilmesini sağlar. Yorucu tekrarları ortadan kaldırmak, iç motivasyonu artırmaya yardımcı olur.
- **Kapsamlı öğrenme süreci**
Platform, öğrencinin her şeyi öğrendiğinden ve bilginin kalıcı olarak edinildiğinden emin olmayı sağlayacak sorular sorarak biçimlendirici değerlendirme öğretimini kullanır. Gereğinden fazla eğitim veya aşırı uzun ve yorucu öğrenim modülleri yoktur. Çalışanın en zor bulunduğu konuyla ilgili pekiştirmeler ve bilgi tazelemeye yönelik çalışmalar, becerileri otomatik hale getirmeye katkı sağlar.

“Çözdüğüm her sorun daha sonra karşıma çıkan problemler için birer kural haline geldi.”

Rene Descartes,
Yöntem Üzerine Konuşma



¹ Geleneksel çevrimiçi veya sınıf ortamında verilen eğitimlere kıyasla %50 daha kısa eğitim süresi

Adaptif öğrenme nasıl işler?

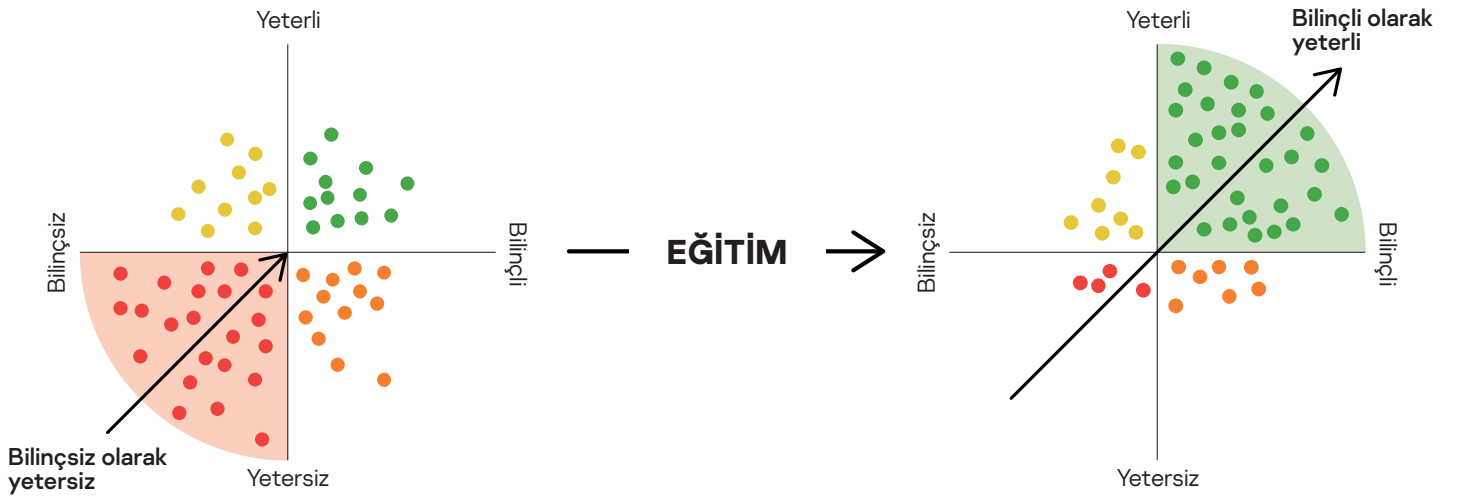
Adaptif öğrenmenin merkezinde yenilikçi bir bilişsel yaklaşım yer alır. İnsan faktörü ve adaptif algoritmalar üzerine yapılan araştırmalara dayanır; her bir öğrencinin beceri ve ihtiyaçlarını göz önünde bulunduracak ölçekte kişiselleştirilmiş, özel ders benzeri bir öğretim deneyimine katkıda bulunur. İhtiyaç duyulduğunda aynı konuda farklı yaklaşımlar kullanarak ve öğrencinin ilerleyip ilerlemediğini devamlı olarak ölçerek öğrencilerin kendi yetilerine uygun biçimde yol almasını sağlar. Eğitim, bireysel bir öğrenim deneyimi oluşturarak siber güvenliğin temelleri hakkında daha fazla yetkinlik kazandırır ve güvenli bir kurumsal siber ortama katkıda bulunur.

KAOT platformu, öğrenciyi sürekli değerlendirmek ve öğrenme deneyimini bu değerlendirmelere göre ayarlamak için algoritmalar kullanır. Eğitim, bilinçsiz yetersizlik durumundan, öğrencilere ne bildikleri hakkında daha fazla farkındalık ve güven veren bilinçli yeterlilik düzeyine doğru ilerler. Bu da, iş yerindeki gündelik işlerde siber güvenlik davranışlarının daha iyi uygulanmasını sağlayarak iş hayatında daha iyi sonuçlar alınmasını sağlar.



KAOT öğrenciyi uyum sağlayarak yalnızca gerekli olan içerikleri sunar; öğrenciler zorlandıkları alanlarda devam dersleri alır, beceri eksiklerini giderir, hızlı ve verimli bir biçimde daha fazla yetkinlik sahibi olurlar. Yüksek yetkinlik düzeyinde belirli bilgiler alışkanlık haline geleceği için eylemlerin otomatik ve sürekli olması sağlanır. Bilgide bu düzeyde ustalaşmak, "otomatiklik" olarak bilinir. KAOT, öğrencinin içerikleri unutma riskine karşı sürekli tazeleme aktiviteleri ile pekiştirilen otomatik siber güvenlik davranışları oluşturur. Böylece öğrencinin yetkinleşmesine giden en iyi yol sağlanmış olur.

Eğitimde metodoloji ile sağlanan verim



Eğitimin yapısı

Platformun içeriği, tüm çalışanların sahip olması gereken pratik ve temel siber güvenlik becerilerinden oluşan bir yetkinlik modeline dayanır. Bu becerilere sahip olmayan çalışanlar, bilgi ve beceri eksikliği veya ihmal yüzünden işletmenize zarar verebilirler.

- Şifreler
- E-posta Güvenliği
- Web'e gözetme
- Sosyal ağlar ve mesajlaşma uygulamaları
- Kişisel bilgisayar güvenliği
- Mobil cihazlar

Coach

79% PROGRESS (of Password sharing)

WHAT CAN HAPPEN IF SOMEBODY FINDS OUT MY PASSWORD

Self-Assessment

Adjust your competence estimate to the right to focus on the questions

NOVICE

CHALLENGE US

HISTORY | TABLE OF CONTENT

Current objective

- Identify people who seem to be trustworthy
- Name the reasons we share our passwords
- List the possible consequences of someone
- Identify the main feature of a fraudulent email
- Demonstrate what to do in a situation that ca.
- Select the actions to be taken if someone ask.
- Determine the circumstances in which it is ac.
- Password sharing

Performance

KNOWLEDGE	SBFT	AREA LEARNING	
SCORE	1000	190	60

Progress Projection

79%

40% spent <1hr left

Haziran 2020 itibariyle KAOT; İngilizce, Almanca, İspanyolca, Arapça, Fransızca, İtalyanca ve Rusça dillerinde de sunulacaktır.

Her ders bir soru ile başlar ve kullanıcının konuya hakimiyetine göre platform ya teorik bir derse ya da (cevaplar doğruysa) başka bir konuya geçer. Platform aynı zamanda kullanıcının bilinçsiz yeterlilik düzeyine uygun bir senaryo sunmak için her bir ifade hakkında duyulan güven seviyesinin tanımlanmasını da ister.

Coach

Sending important data

CAN I SEND IMPORTANT DATA BY EMAIL?

Reasons to send important documents by mail

For example, this applies to:

- You may need to send a scan of your password, national ID and insurance account number to your new employer to make a labor contract.
- You may need to send your medical data from an independent lab to your doctor;
- You may need to send a certificate of your employment stating your salary to a bank so you can open an account.

CHALLENGE US

Her bir ders şunlardan oluşur:

Cevaba duyulan güveni derecelendirmenin önem taşıdığı sorular.

Dürüst davranın, bu bir sınav değil!

Öğrenci ihtiyaç duyduğunda kısa açıklama metinleri

Why I should not enter my email password on third-party resources?

CHOOSE THE CORRECT ANSWER

It does not fit them.

Only a fraudster can ask for it.

It is not recommended to use the same passwords for different resources.

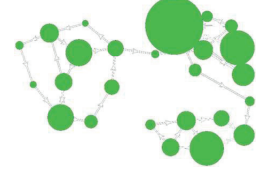
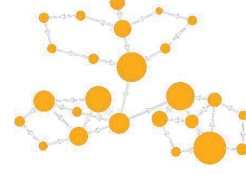
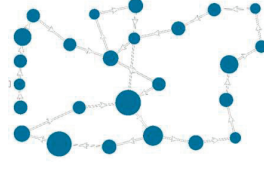
On third-party resources, passwords are stored without encryption.

I KNOW IT THINK I KNOW IT NOT SURE NO IDEA

Yöneticinin her bir kullanıcı grubuna hangi modüllerin atanacağını seçmesi gerekir. Kaydı tamamlandıktan sonra her çalışan, dersleri kendi tercih ettiği sırayla alabilir. Her dersin içeriği, kullanıcının ilerlemesine ve konuyla ilgili bilgisine göre oluşturulur; bu da yalnızca bilmedikleri becerileri öğrenmelerini, bildikleri (ve kullandıkları) becerilerle ilgili dersleri atlamalarını sağlar. Her ders, kullanıcı arayüzünde otomatik olarak gösterilen belirli bir periyot içerisinde tazelenmelidir.

Aşağıdaki resim, aynı kursu alan üç farklı öğrencinin öğrenme yollarını göstermektedir. Sonunda her bir öğrenci %100 yetkinlik kazanmış olsa da her biri farklı hızlarda ve farklı şekillerde öğrendiler. Şemadaki her yuvarlak bir konuyu temsil etmektedir; yuvarlağın ne kadar büyük olduğu öğrencinin o konuda uzmanlaşmasının ne kadar zaman aldığı göstermektedir. İnsanlar, bilgi edinme becerileri ve mevcut bilgi düzeyleri de dahil olmak üzere birçok faktör sebebiyle farklı hızlarda öğrenir; ancak sonunda hepsi ilgili beceride uzmanlaşırlar.

Çalışanın cevaplarına ve bilgisine göre bireysel öğrenme yolları



1. Öğrenci
8 dakika 25 saniyede
%100 yetkinlik

Cevapların çoğu doğru olduğu ve cevaplarına güvendiği için eğitim boyunca neredeyse lineer bir yol izlemiştir.

2. Öğrenci
19 dakika 39 saniyede
%100 yetkinlik

İlk verilen yanıtların %52'si doğru olduğu için daha fazla desteğe ve açıklamaya ihtiyaç duyar.

3. Öğrenci
33 dakika 40 saniyede
%100 yetkinlik

%47 oranında doğru cevap vermiştir. En az 2. Öğrenci kadar öğrenecek şeyi olsa da belirli bir konuda özellikle zorlanmıştır.

Kopya çekmeyi önleyecek bir mekanizma var mı?

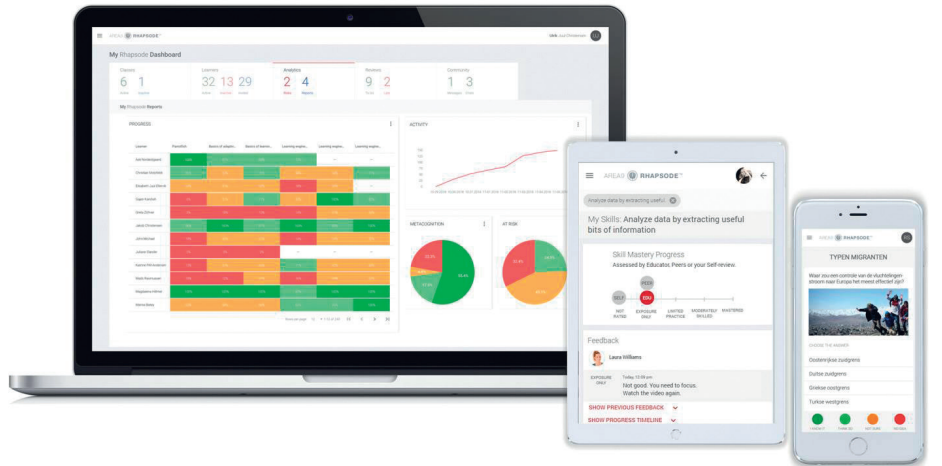
Eğitim programı %100 kişiselleştirilmiştir: KAOT her çalışanın bilinçsiz yetkinlik düzeyini kontrol eder ve programı buna göre oluşturur. Dolayısıyla çalışanlar, bilgi düzeylerine göre farklı sorular alırlar; bu da kopya çekmeyi imkansız hale getirir.

Sonuçları nasıl izleyebilirsiniz?

Gruplar ve bireyler için performans özetleri, raporlar ve grafikler gibi kapsamlı istatistikler, çalışan ilerlemesini takip etmenizi sağlar. Yönetici hem yüksek performans gösterenleri hem de ekstra koçluğa ihtiyaç duyabilecek olanları tanımlar. Kullanıcıların ve derslerin ilerleyişi hakkında raporlar, derinlemesine çalışan yetkinliği ve üstbilgi analizlerine sahip ödev bilgileri ve çalışanların bilinçsiz yetersizliklerini gösteren "risk grubu" grafiği, sonuçları izlemenize yardımcı olur.

Kapsamlı analizler

- Eğitimciler için her biri kişisel yollarla öğrenen öğrencileri yönetmenin yolu.
- Ödevleri ve/veya öğrenim yollarını inceleyin.
- Gelişmiş analizler.
- Risk grubundaki öğrencileri erkenden işaret eden uyarı teknolojisi.



Eğitimin getirileri nelerdir?



- Bilinçsiz yetersizliği keşfedip ortadan kaldırarak öğrenme motivasyonu ve sürdürülebilir siber güvenlik davranışları sağlar
- Her öğrenci için ayrı oluşturulan ve siber güvenliğe ilgiyi artıran kişiselleştirilmiş yaklaşım sayesinde sıkılma ve isteksizlik sorununu ortadan kaldırır
- Aşağıdakiler sonucunda becerilerin otomatik bir şekilde birer alışkanlık olarak kullanılmasını sağlar:
 - Öğrencilerin bireysel özelliklerine uyarlanmış eğitim içerikleri
 - İçeriğin, yetişkin öğreniminin özelliklerini hesaba katan sunuluş biçimi
 - Öğrencilerin sürekli problem çözmesini ve soru cevaplmasını sağlayarak bilgiyi pekiştirmelerine yardımcı olan devamlı değerlendirmeler
 - Zorlanılan konulara geri dönülmesini sağlayan sürekli bilgi tazeleme yöntemi
- Adaptif öğrenim metodolojisiyle eğitim süresini %50 azalttığı için eğitime daha az, iş üzerinde uygulamaya daha çok zaman ayrılır.

Teknik özellikler:

- OpenID Connect ile Single Sign ON (SSO) özelliğini destekler
- ADFS ile entegrasyon aracılığıyla AD senkronizasyonu
- SCORM veya LTI e-öğrenim formatları (SCORM 1.2, LTI 1.0, LTI 1.1 ve LTI 1.1.1) aracılığıyla LMS ile entegre edilebilir

www.kaspersky.com.tr
www.kaspersky.com.tr/awareness

kaspersky GELECEĐİ
YAKALAYIN